




LOGISSIMMO.com



LOGISSIMMO
L'Extranet
de la promotion immobilière

-  Gagnez du temps
-  Réduisez vos coûts
-  Développez vos ventes

Un développement European Soft

Application de gestion et de commercialisation

La société **European Soft** a développé l'application Extranet, à usage de la promotion immobilière, nommée "**LOGISSIMMO**".

Plate-forme **multi-utilisateurs** de référencement et de présentation de programmes immobiliers en réseau, Logissimmo est aussi un outil de **gestion de stock** et d'**action commerciale**.

Outil de nouvelle génération

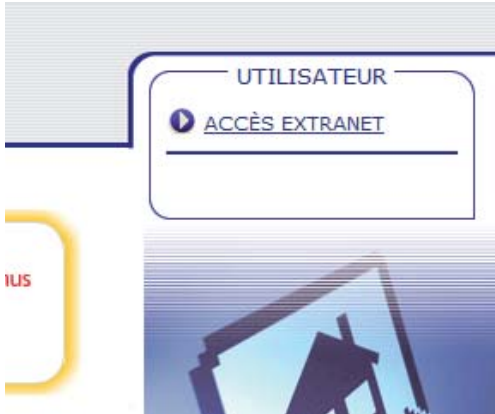
LOGISSIMMO permet l'**acheminement**, l'**échange** et la **présentation** des "books" de commercialisation entre tous les acteurs de l'immobilier :

Il est possible avec ce **site personnalisé**, **accessible par mot de passe**, d'informer tout réseau de distribution, de proposer tout produit immobilier avec une **gestion "zéro papier"**, et de **gérer les ventes et les options en ligne**.

Ainsi, les partenaires ou prescripteurs d'un réseau peuvent, avec leur code, accéder aux données nécessaires à la **commercialisation des produits**, avec une **très grande simplicité** et **convivialité** rendues possibles grâce à la **très haute technologie du logiciel**.

Tout réseau peut réunir sur un site, **l'ensemble de ses produits** et répartir son offre, en affectant sélectivement les biens qu'il diffuse entre ses partenaires.

Présentation en images

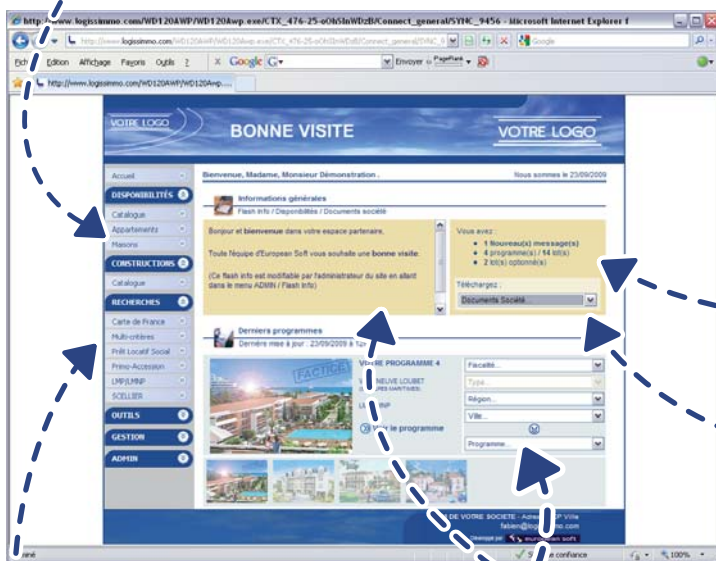


Accès sécurisé

Sécurisation de l'application par identifiant et mot de passe.
Détermination des **droits d'accès** de l'utilisateur dès l'accès du site avec affectation sélective des lots ou des programmes

Sélection des disponibilités

par genre : programmes, appartements, maisons



Page d'accueil

Personnalisation de l'application :

- frame du haut
- flash d'animation
- logos (pages et impressions)
- frame du bas
- menu déroulant

Informations :

- Messagerie interne
- Nombre de programmes
- Date de dernière mise à jour

Documents divers :

- Conventions
- Principe de fonctionnement
- Plaque société
- ...

Flash info pour communiquer avec le réseau :

- Nouveaux programmes
- Actualités de la société
- Mise à jour de lots
- Opportunités, promotions
- ...

Accès direct à tous les programmes,
classés par ordre alphabétique

Boutons dynamiques et interactifs

Accès simple et rapide par menu déroulant,
à l'ensemble du site

Présentation en images (suite)

Navigation : Catalogue > Programme > Lot

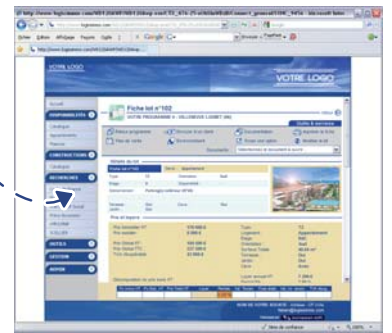
Catalogue de tous les programmes immobiliers mis à jour en temps réel. Plusieurs possibilités d'affichage : appartements, maisons, fiscalité, ville...



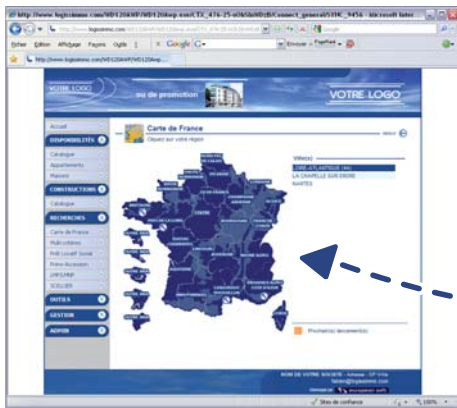
Catalogue



Programme



Lot



Recherches

Carte de France pour effectuer des recherches géographiques

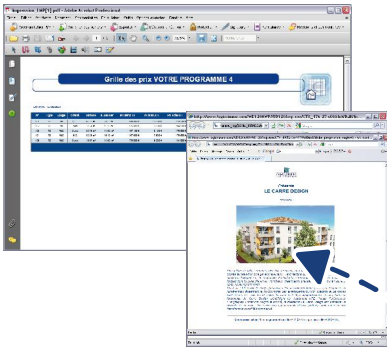
Systeme de recherches avancées pour trouver des lots à partir de critères bien précis (objectif, prix, situation, livraison, genre de logement, nombre de pièces, surfaces...)



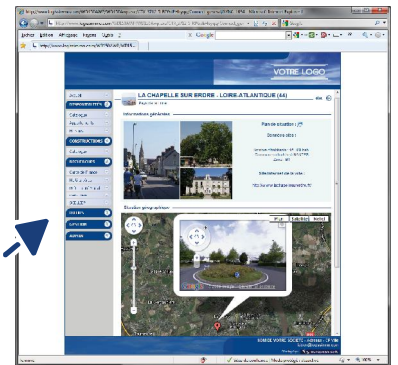
Présentation en images (suite)

Fiche programme

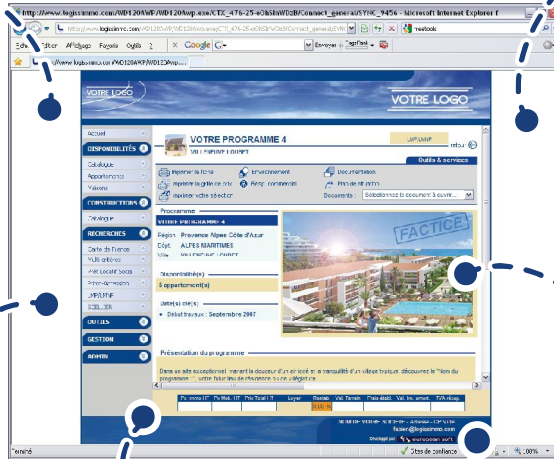
Fiche programme complète présentant les informations nécessaires à la commercialisation : nom, visuels, région, département, ville, liste des logements (disponibles, optionnés et réservés), dates de début des travaux et de livraison, description, grille des lots...



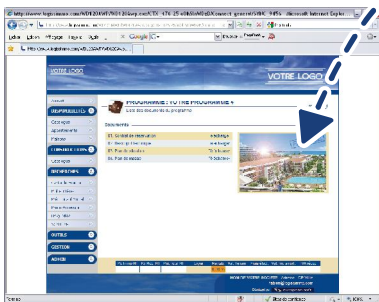
Impressions
 - Fiche programme
 - Grille des lots :
 Numéros, genre, type, étage, surfaces, prix, loyer, et disponibilités



Fiche environnement et géolocalisation satellite
 illustrant la situation du programme, avec vues 3D, photos, plan et descriptif

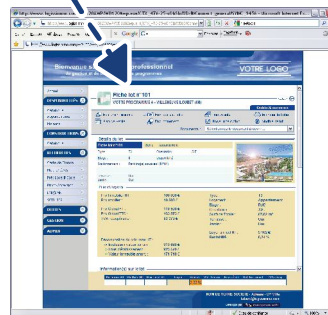


Vidéo du programme
 Film, animation 3D ou autre montage vidéo

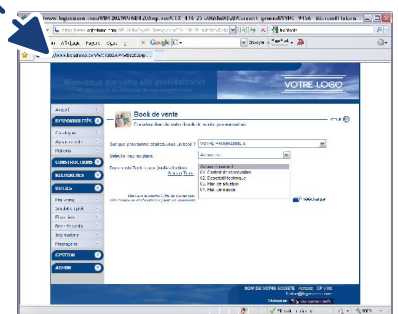


Documents techniques
 accessibles directement sur la fiche et sur une page dédiée :

- Contrat de réservation
- Mandat de gestion
- Garanties locatives / Etude locative
- Fiche programme
- Plan de masse
- Plan de situation
- Plans d'étage
- Plans de stationnements
- Plan d'élevation
- Descriptif technique



Fiche lot
 Accès direct sur chaque fiche lot du programme



Book de vente
 Construction de books de vente personnalisés



Documents PDF, compatibles avec tous les ordinateurs

Présentation en images (suite)

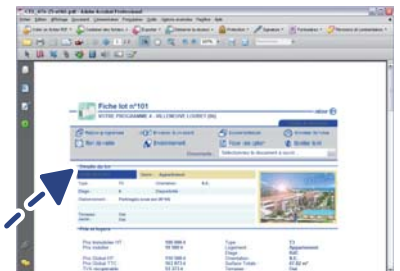
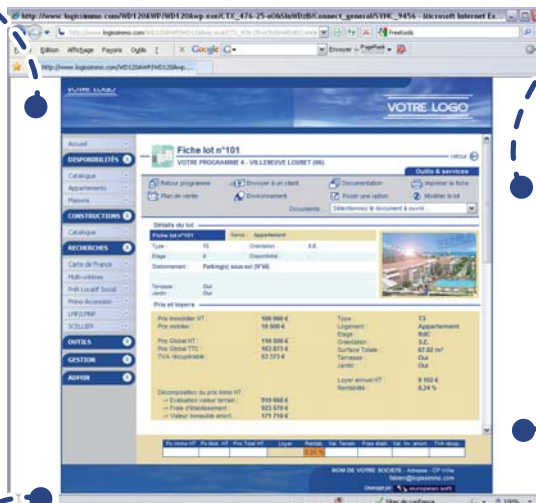
Fiche lot

Fiche lot détaillant le logement sélectionné : prix, genre, type, étage, tableau des surfaces, orientation, disponibilité, stationnement, informations complémentaires, plan ...



Option / Réservation

Système perfectionné de pose d'options et de réservations en ligne pour les administrateurs réseau ou les prescripteurs "avec pouvoir"

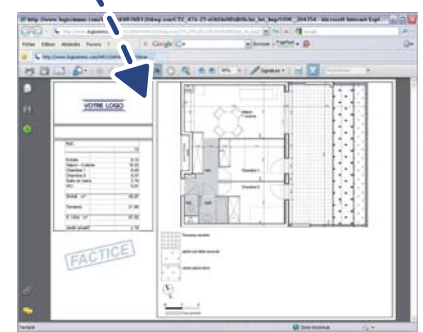


Fiche imprimable rassemblant toutes les informations du lot



Envoi à un client (mail) :

- Plan(s) du ou des lots
- Documents techniques
- Documents à joindre
- Information sur les envois vers la tête de réseau (option)
- ...



Plan commercial téléchargeable au format PDF



Documents PDF, compatibles avec tous les ordinateurs

Présentation en images (suite)

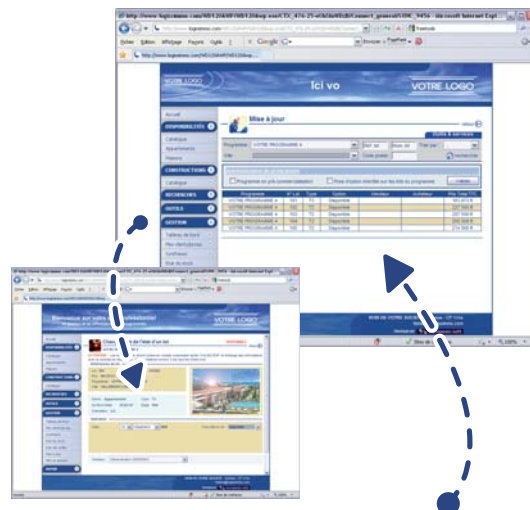
Gestion par l'administrateur réseau (promoteur)



Etat des grilles :
Système de suivi et de statistique des ventes sur chaque programme



Etat des stocks :
Visualisation et impression de toutes les disponibilités (nombre, genre, type) de tous les programmes

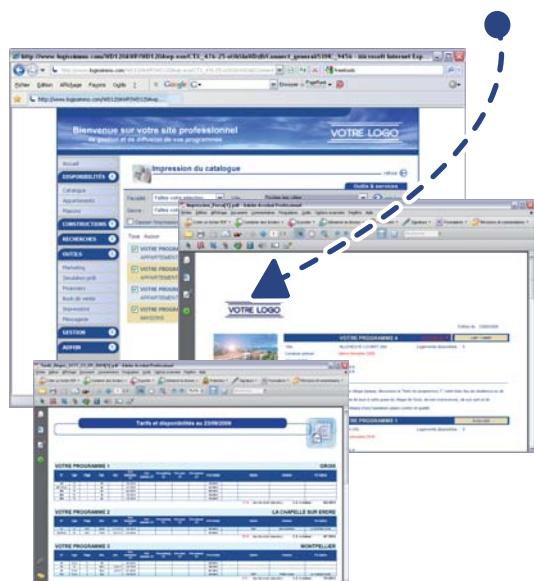


Mise à jour des lots par l'administrateur réseau :
options, réservations, remises en vente

Synthèses

Génération de fichiers de synthèse :

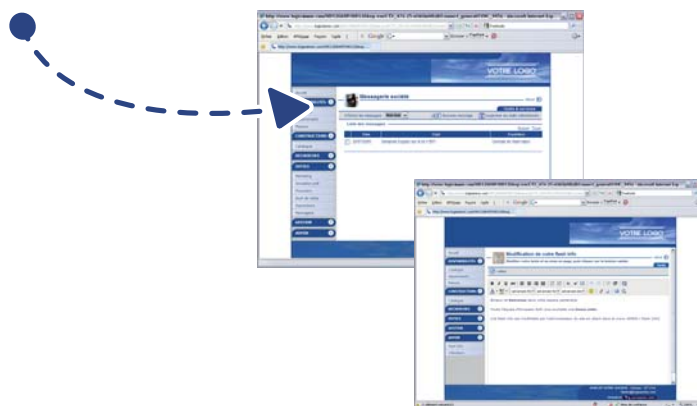
- Impression du **catalogue** avec préselection des programmes
- **Grilles tarifaires** complètes
- Disponibilités de tous les lots classés par : région > programme > N° de lot



Communication

Chaque utilisateur dispose d'une **boîte aux lettres en ligne** pour recevoir des informations particulières : message, confirmation de pose d'option / réservation

L'administrateur est informé immédiatement de tout mouvement, et peut **modifier le flash info** (en page d'accueil) pour **communiquer avec tout son réseau** (derniers programmes, informations société, nouveautés...)



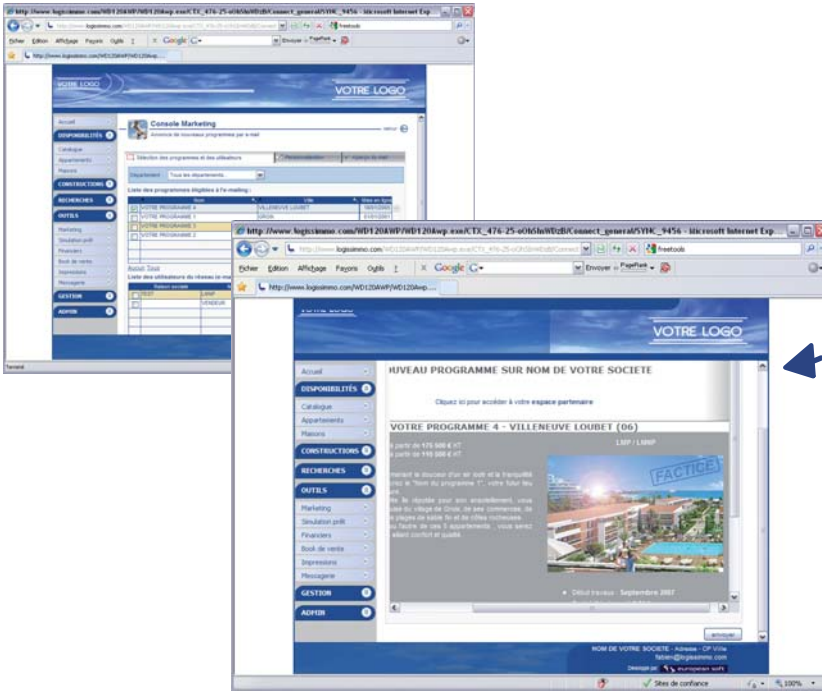
Documents PDF, compatibles avec tous les ordinateurs

Présentation en images (suite)

Outil marketing

L'extranet Logissimmo permet l'annonce des nouveaux programmes à l'ensemble des utilisateurs par mail.

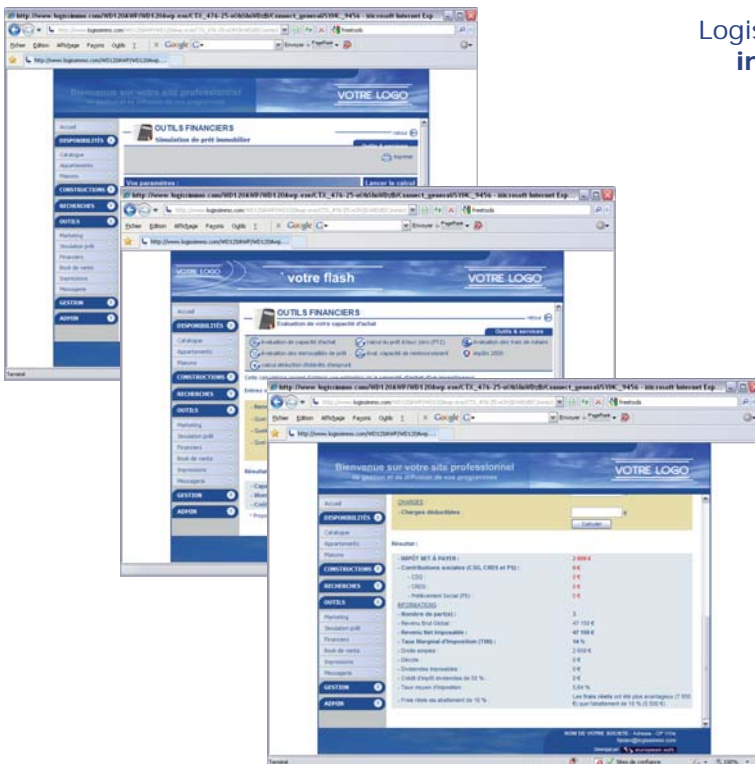
L'application prévoit la sélection des programmes à promouvoir ainsi que le choix des utilisateurs à informer, pour permettre une communication globale ou ciblée.



Outils financiers

Logissimmo intègre également une **simulation de prêt immobilier** et différentes **cauculettes financières** :

- évaluation de capacité d'achat
- évaluation des mensualités de prêt
- évaluation de capacité de remboursement
- évaluation des frais de notaire
- calcul du prêt à taux zéro
- calcul de la déduction des intérêts d'emprunt
- calcul de l'impôt sur les revenus



Options disponibles

LOGISSIMMO propose plusieurs options de gestion et de commercialisation des programmes immobiliers :

- Possibilité pour les prescripteurs de **poser des options**
- **Modifications en ligne des lots** (prix, loyers, surfaces...)
- **Grille LMP** avec panier de sélection des lots LMP et impressions sélection/synthèse
- **Simulations**
- Gestion des **constructions individuelles** et des **terrains à bâtir**

Création de site Internet (B to C)

En parallèle de "l'Extranet Logissimmo" réservé au réseau commercial, un **site Internet "client"** (B to C) peut-être développé.

Pour cela European Soft propose plusieurs prestations (sur devis), adaptées aux entre-prises : le **développement complet d'un site dynamique** de présentation de la société et de ses programmes immobiliers (catalogue, fiche programme/lot, moteur de recherche, impressions, formulaire de contact...) ou l'**intégration dynamique des logements** dans un site déjà existant.

Technologie

LOGISSIMMO est en **évolution constante**, plus de 10 heures de développement quotidien **depuis 10 ans**, les utilisateurs sont assurés de l'**adaptation permanente aux nouvelles technologies et perfectionnements techniques**.

Cette plate-forme créée et développée par EUROPEAN SOFT est un concept unique qui possède une **très grande avance** sur tous les systèmes comparables. Sa mise en œuvre et son utilisation sont **entièrement originales** et désignent Logissimmo comme un **standard confirmé** dans l'univers de l'immobilier neuf en France.

Démonstration

Vous pouvez d'ores et déjà **découvrir LOGISSIMMO** dans sa version de démonstration en vous connectant sur le site www.logissimmo.com/demo, saisissez ensuite les identifiants suivants (tout en majuscule) :

- login : **SITEDEMO**
- mot de passe : **1616**

Une application immobilière comprenant 4 programmes factices vous est présentée pour vous montrer la technologie LOGISSIMMO.

Bonne visite...